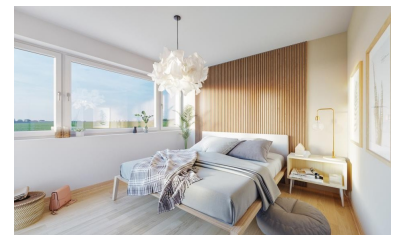


Exklusive Doppelhaushälfte TOP 7

4770 Andorf

Objekt Nr.: 2439/33783



- Lage:** Sonnige Ortsrandlage mit eigenem Garten
- Fläche:** ca. 104 m² Wohnfläche, ca. 396 m² Grundstücksgröße
- Energiekennzahl:** HWB: 45 kWh/m²a Klasse B, fGEE: 0,69 Klasse A+
- Beschreibung:** Vier eingeschossige Doppelhaushälften in schlüsselfertiger Ausführung. Ziegelmassivbauweise mit hochwertiger Ausstattung, große überdachte Terrasse. Gartenfläche ca. 107 m², zwei überdachte PKW-Stellplätze je Einheit. Fußbodenheizung mittels eigener Luft-/Wärmepumpe. Vorbereitung für E-Ladestation und Photovoltaikanlage. Die Doppelhaushälfte wird in barrierefreier Bauweise errichtet. Symbolbilder - Änderungen vorbehalten!
Provisionsfrei für den Käufer!

Kaufpreis: auf Anfrage

Im Falle einer positiven Vermittlung stellen wir eine Provision in Rechnung. Die Höhe dieser Provision ist in der Immobilienmaklerverordnung §15 Abs. 2 geregelt und wird Ihnen mit den Detailunterlagen ausgehändigt. Die Angaben erfolgen aufgrund von Informationen und Unterlagen, die uns vom Eigentümer und/oder von Dritten zur Verfügung gestellt wurden und sind ohne Gewähr.

KONTAKT

Real-Treuhand Immobilien Vertriebs GmbH
Raiffeisen-Weg 1
4770 Andorf

Christian Goldberger

Tel.: +43 676/8142 81799

Mail: c.goldberger@raiffeisen-immobilien.at
www.raiffeisen-immobilien.at

Bei Fragen zur Finanzierung und Förderung beraten wir Sie gerne in Ihrer Raiffeisenbank!